

3 Leviers alternatifs pour la lutte fongique des céréales à paille



La lutte alternative contre les maladies fongiques repose essentiellement sur le choix variétal et éventuellement sur la date et densité de semis afin d'éviter les pics de conservation. En revanche, la lutte chimique n'est pas toujours nécessaire, pour cela une observation rigoureuse des parcelles est indispensable.



Fusarioses (BD, BT)

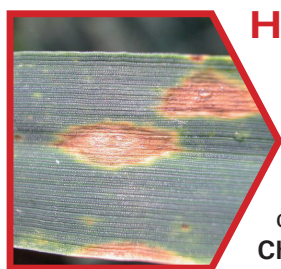
Les semences infectées germent mais les pousses et les racines se nécrosent et meurent. Sur l'épi, celui-ci s'échaude.

Rotation : Attention aux précédents à risque comme le maïs ou le sorgho.

Gestion des repousses : Le broyage et l'enfouissement des résidus permet de réduire la pression de la maladie.

Choix variétal : Privilégier des variétés résistantes ou peu sensibles.

Grille d'évaluation du risque d'accumulation de DON dans le grain de blé et d'aide au traitement contre la fusariose sur épi.



Helminthosporiose : Drechslera teres (O)

Tâche brune entourée d'un halo jaune et un point noir au centre (point d'infestation).

Rotation : Éviter la monoculture de céréales à paille qui favorise la maladie, pour cela introduire d'autres cultures (tournesol, colza...).

Gestion des repousses : Les résidus laissés en surface sont responsables des premières contaminations. Il est important de bien broyer et enfouir les résidus après moisson.

Choix variétal : Privilégier des variétés peu sensibles.

Seuil d'intervention : À partir du stade dernière feuille étalée : traiter dès l'apparition des symptômes sur 1 des 3 feuilles supérieures.



Oïdium (O, BD, BT)

Feutrage blanc sur les feuilles.

Choix variétal : Principale protection.

Densité de semis : Semis moins dense pour éviter de favoriser un microclimat humide.

Fertilisation azotée : Fractionner les apports azotés avec un 1er apport nul ou faible.



Piétin échaudage (BD, BT)

Les feuilles jaunissent par la pointe jusqu'à échaudage complet de toute la plante.

Rotation : Une culture non-hôte (colza, tournesol, pois) limite la pression sur le blé qui suit.

Gestion des repousses : Broyer et répartir les pailles puis rappuyer les sols après semis.

Labour : Détruit l'inoculum du sol.

Date de semis : Les semis tardifs sont moins exposés aux attaques (si les températures sont assez froides).



Piétin verse (BD, BT)

Tâches allongées, ocellées, brunes en périphérie, à contour diffus sur la gaine.

Rotation : Éviter les blés sur blé ou la présence de blé tous les 2 ans.

Choix variétal : Pour des variétés avec des notes de sensibilité ≥ 5 , les traitements ne sont pas utiles.

Labour : La maladie se maintient sur les résidus de culture, le labour est efficace pour enfouir les résidus infectieux du précédent.

Date de semis : Les semis tardifs permettent d'éviter la période de contamination.

Évaluation du risque : Arvalis a mis au point une grille d'évaluation du risque du piétin verse et d'une grille de décision. Si une intervention est nécessaire (+30% tiges atteintes), elle doit avoir lieu entre le « stade épi 1 cm » et 2 nœuds.



Rhizoctone (O, BD, BT)

Tâches sur les gaines.

Déchaumage : Sur un précédent céréale permet d'enfouir le champignon présent sur les résidus. Attention un labour peut remonter les résidus contaminés d'un anté-précédent (3-4 ans).

Traitement de semences : Il existe un traitement de semences utilisable contre cette maladie mais aucun traitement en végétation efficace.

Date de semis/Densité de semis : Un semis tardif et une densité moindre permettent de diminuer les risques de propagation.



Rouille brune (BD, BT)

Pustules de couleur rouge orangé à brune sur les feuilles.

Choix variétal : Choisir des variétés peu sensibles.

Date de semis/Densité de semis : Semis tardif et densité de semis plus faible.

Fertilisation azotée : Fractionnement des apports avec un 1er apport nul ou faible.

Lutte chimique : La lutte chimique préventive est plus efficace si elle est réalisée suffisamment tôt (apparition des symptômes sur 1 des 3 feuilles supérieures).



Rouille jaune (BD, BT)

Pustules jaunes alignées entre les nervures.

Choix variétal : Choisir des variétés peu sensibles.

Densité de semis : Densité de semis plus faible.

Fertilisation azotée : Fractionnement des apports azotés avec un 1er apport nul ou faible.

Lutte chimique : Il vaut mieux traiter plusieurs fois en préventif à doses réduites qu'une fois à pleine dose une fois la maladie développée



Septoriose (BD, BT)

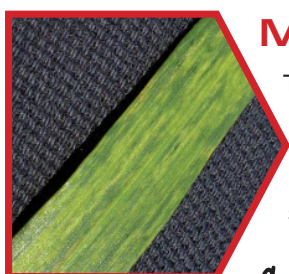
Plaques brunes et nécrotiques avec pycnidies noires apparentes.

Choix variétal : À prendre en compte sur les parcelles à risque.

Date de semis : La septoriose est moins présente sur les semis tardifs.

Seuil d'intervention : À partir du stade 2 nœuds, sur F2 : traiter si :

- + 20% des feuilles sont touchées (Variétés sensibles),
- + 50% des feuilles sont touchées (Variétés peu sensibles).



Mosaïque (O, BD, BT)

Traits parallèles de couleur jaune à vert pâle sur les feuilles.

Rotation : A ce jour il n'y a aucune solution curative. Pour les parcelles infestées, il faut éviter de faire du blé et adapter sa rotation.

Nettoyage du matériel : Pour ne pas propager le champignon vers les autres parcelles saines, le nettoyage du matériel est indispensable.

Consultez le BSV