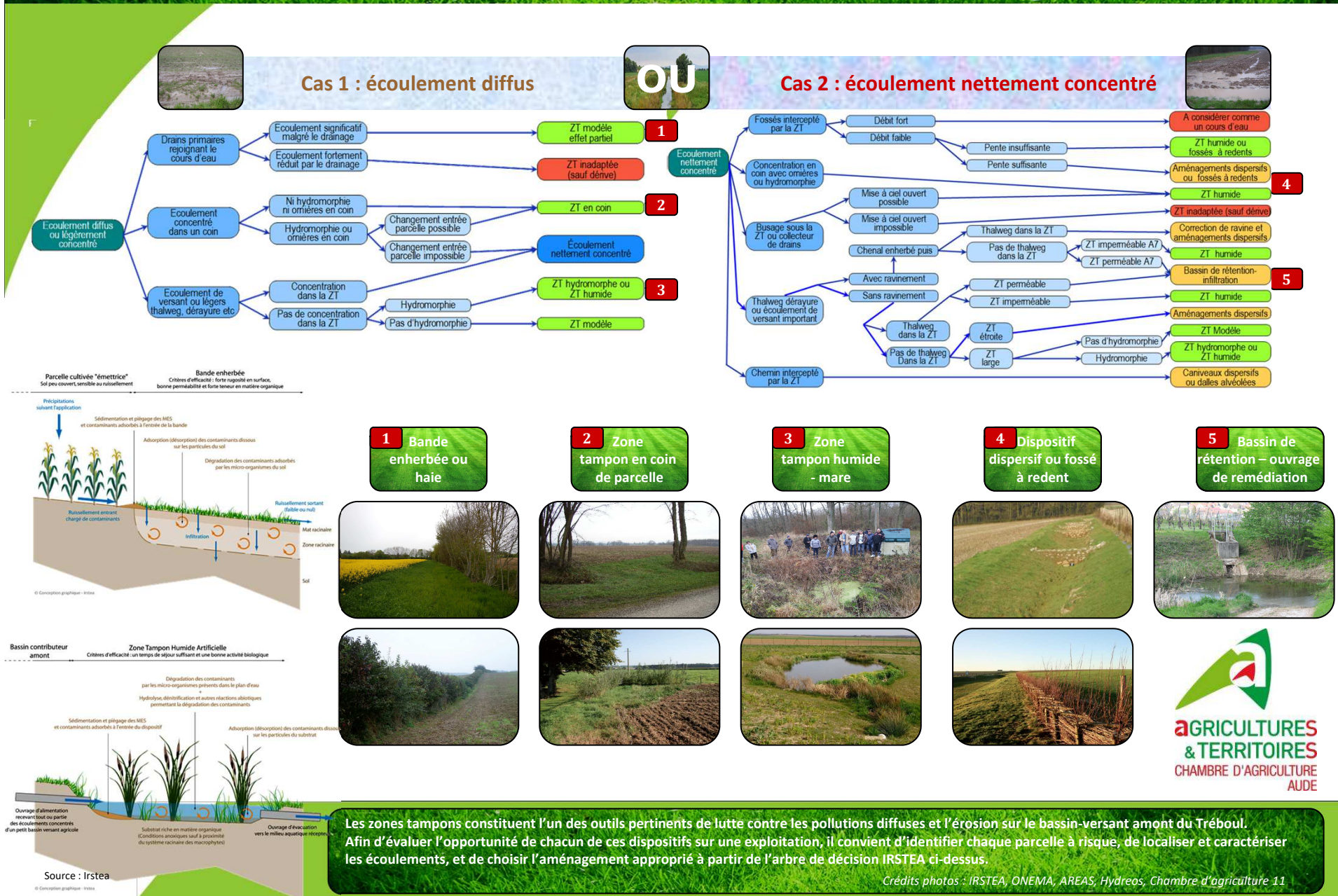


Méthode d'autodiagnostic pour l'implantation de zones tampons

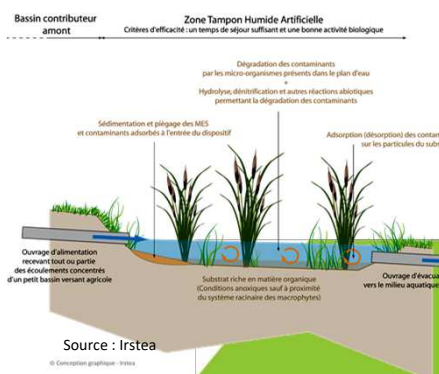
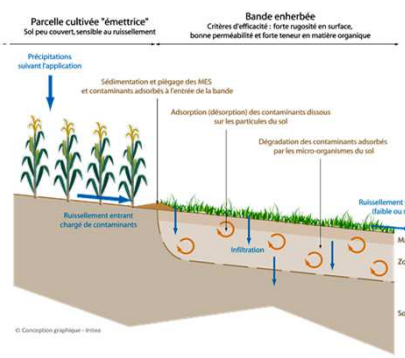
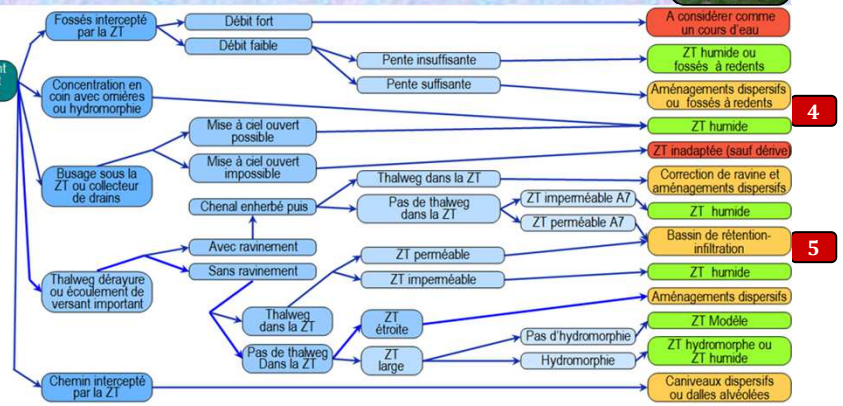
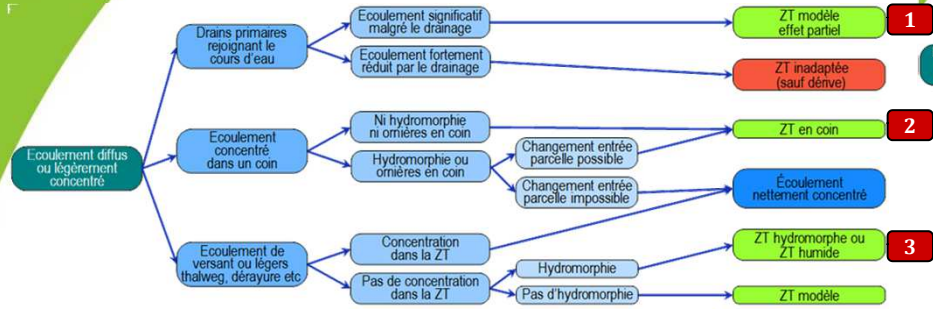
Objectif : retenir et traiter les rejets en bord de parcelle agricole



Cas 1 : écoulement diffus

Cas 2 : écoulement nettement concentré

OU



Les zones tampons constituent l'un des outils pertinents de lutte contre les pollutions diffuses et l'érosion sur le bassin-versant amont du Tréboül. Afin d'évaluer l'opportunité de chacun de ces dispositifs sur une exploitation, il convient d'identifier chaque parcelle à risque, de localiser et caractériser les écoulements, et de choisir l'aménagement approprié à partir de l'arbre de décision IRSTEA ci-dessus.

