



© Pixabay

ARBORICULTURE FRUITIÈRE

XYLELLA FASTIDIOSA

aude.chambre-agriculture.fr





© commons.wikimedia.org

QU'EST-CE QUE *XYLELLA FASTIDIOSA* ?

Xylella fastidiosa est une bactérie du xylème qui empêche la plante de s'alimenter en gênant les mouvements de la sève brute.

Cette bactérie est transmise et véhiculée par des insectes vecteurs (piqueurs suceurs de sève brute), par la plantation de plants contaminés, ou par des outils de taille ou autres outils provoquant des blessures.

Elle s'attaque à un très large spectre de végétaux qui varie selon la sous-espèce de la bactérie

(679 espèces végétales hôtes dans le monde/ mortelle pour près de 200 végétaux).

Six sous-espèces de la bactérie identifiées dans le monde, dont *multiplex*, *pauca*, *fastidiosa* en Europe.

Les végétaux sensibles à une sous-espèce donnée de *Xylella* sont dits végétaux spécifiés.

La gravité des symptômes et leur impact varient selon la souche de la bactérie, le végétal et l'écosystème concerné.

QUELLES ESPÈCES ARBORICOLES CONCERNÉES EN OCCITANIE ?

Espèces arboricoles spécifiées pour *Xylella fastidiosa subsp. multiplex* :

Olivier, Pistachier, Amandier*, Prunier*, Cerisier, Pêcher, Abricotier, Figuier

En Occitanie, seule la sous espèce *Xylella fastidiosa multiplex* a été identifiée.

Il est difficile de confirmer la présence de cette bactérie (analyse nécessaire). Il n'existe à ce jour pas de moyens curatifs pour lutter contre celle-ci, et les insectes vecteurs potentiels ont été identifiés partiellement

(51 espèces en France ; en Occitanie des cercoptes ont été trouvés contaminés).

Philaenus spumarius le cercope des prés.



* espèce trouvée contaminée en Occitanie (en milieu semi-naturel à ce jour).

QUE FAIRE EN CAS DE PROJET DE PLANTATION DE CES ESPÈCES ?

Avant de planter en zone délimitée, il est recommandé que l'agriculteur **déclare son projet de plantation** d'espèces spécifiées listées ci-contre auprès de la DRAAF-SRAL Occitanie.

L'Italie, l'Espagne et le Portugal sont touchés par

la bactérie. La sous-espèce *Xylella fastidiosa sub-sp. fastidiosa* est présente dans les îles Baléares (Espagne) et au Portugal. Soyez vigilants avec les plantes en provenance de ces pays.

QUELS SYMPTÔMES ?

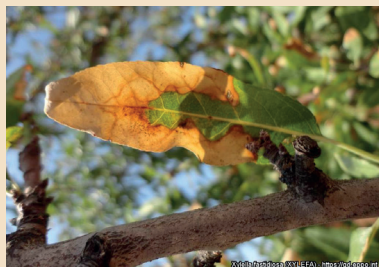
Les **symptômes sont peu spécifiques** pouvant être confondus avec des dégâts causés par des stress biotiques et abiotiques.

- Brûlures foliaires et dans les stades les plus avancés, le dessèchement des rameaux, suivis de la mort de la plante dans les cas les plus graves

- Chloroses foliaires
- Port tombant et réduction des entre-nœuds
- Des jaunissements et des rougissements des feuilles.

Symptômes sur amandiers

© Photos : Université de Berkeley, source : gd.eppo.int



Xylella fastidiosa (XYLEFA) - <https://gd.eppo.int>



Xylella fastidiosa (XYLEFA) - <https://gd.eppo.int>



Harold Potts Project
D.D. Rogers, University of California

Symptômes sur oliviers

© Photos DRAAF et source : gd.eppo.int



Xylella fastidiosa (XYLEFA) - <https://gd.eppo.int>



Xylella fastidiosa (XYLEFA) - <https://gd.eppo.int>



Xylella fastidiosa (XYLEFA) - <https://gd.eppo.int>



Xylella fastidiosa (XYLEFA) - <https://gd.eppo.int>

Symptômes sur pêchers

© Photos : source : gd.eppo.int (gauche)
et Johnson et al. 2021 (droite)



Xylella fastidiosa (XYLEFA) - <https://gd.eppo.int>



Symptômes sur cerisiers

© Photos : source : gd.eppo.int



Symptômes sur pistachiers

© Photos : source : Amanifar et al. 2019





Symptômes sur pruniers

© Photos : source : Gabardo et al. 2021



QUI CONTACTER EN CAS DE DOUTE, QUESTIONS ?

XYLELLA FASTIDIOSA

Liens utiles



En cas de suspicion de foyer, contactez rapidement la DRAAF Occitanie ou la FREDON Occitanie.

xylella-2020.draaf-occitanie@agriculture.gouv.fr

fredon@fredonoccitanie.com

Formulaire de signalement sur le site de la DRAAF Occitanie :

draaf.occitanie.agriculture.gouv.fr/xylella-fastidiosa-comment-signaler-une-suspicion-en-occitanie-a2845.html

POUR PLUS D'INFORMATIONS

Site internet Ministère de l'agriculture et de l'alimentation :

agriculture.gouv.fr/xylella-fastidiosa-une-bacterie-mortelle-pour-200-especes-vegetales

Site internet DRAAF Occitanie :

draaf.occitanie.agriculture.gouv.fr/Vigilance-vis-a-vis-de-Xylella

Site Internet de la Chambre d'agriculture de l'Aude

aude.chambre-agriculture.fr/productions-techniques/xylella