



LE RÉPERTOIRE DÉPART INSTALLATION

Réussissez votre transmission !

Accélérez votre installation !



UTILISEZ LES OUTILS ET SERVICES MIS À VOTRE DISPOSITION PAR LA CHAMBRE D'AGRICULTURE DE L'AUDE

>> **CEFI** : Contrat Emploi Formation Installation. Le porteur de projet réalise un stage chez l'agriculteur cédant afin de préparer son installation par reprise ou association

>> **Les formations cédant et repreneur**

>> **Entretien individuel au PAI Point accueil installation**

>> **Entretien individuel au PAT Point accueil transmission**

>> **Réunion d'informations collectives**, sur demande auprès des structures collectives.



A QUI S'ADRESSER ?

Pour tout renseignement, contactez les conseillers RDI de votre Chambre d'Agriculture de l'Aude

Tél : 04 68 11 79 32
transmission@aude.chambagri.fr



Chambre d'agriculture de l'Aude
ZA de Sautès à Trèbes -
11878 Carcassonne Cedex 9

Tél. 04 68 11 79 79
services.generaux@aude.chambagri.fr
www.aude.chambre-agriculture.fr



STRATEGIE DES
ENTREPRISES



LE RDI RÉPERTOIRE DÉPART INSTALLATION

**UNE MISE EN RELATION
CÉDANT/REPRENEUR !**

aude.chambre-agriculture.fr



**AGRICULTURES
& TERRITOIRES**
CHAMBRE D'AGRICULTURE
AUDE

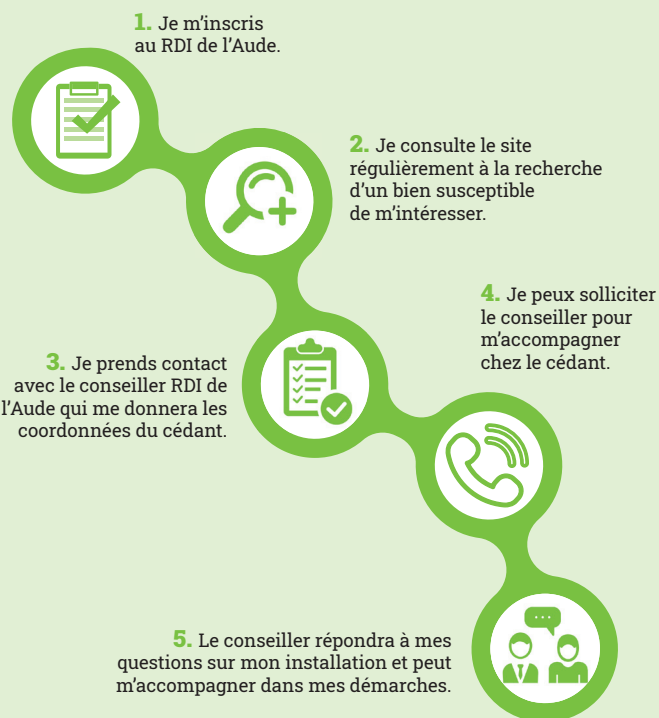


Le Répertoire Départ Installation, comment ça marche ?

JE SUIS CÉDANT ET JE RECHERCHE UN REPRENEUR OU UN ASSOCIÉ



JE SUIS À LA RECHERCHE DE FONCIER



VOUS ÊTES À LA RECHERCHE D'UNE EXPLOITATION AGRICOLE POUR CONCRÉTISER VOTRE PROJET :

- >> issu ou non du milieu agricole,
- >> originaire du département ou d'ailleurs,
- >> quelle que soit votre expérience, le Répertoire Départ Installation vous appuie dans vos démarches.

Objectif

Favoriser la transmission des exploitations agricoles en rapprochant les porteurs de projet souhaitant s'installer en individuel ou en société & les exploitants en recherche d'un repreneur ou d'un associé.

Pour trouver facilement une exploitation

repertoireinstallation.com

- >> Connectez-vous au site : www.repertoireinstallation.com
- >> Sélectionnez vos critères de recherches.
- >> Accédez aux offres d'exploitation existantes sur votre zone de recherche.
- >> Consultez le détail des offres et accédez à son descriptif.



Si vous souhaitez avoir davantage d'informations sur ces offres, contactez en ligne le conseiller concerné.

