

Surfaces en production en 2008

Surfaces (ha) Rendements (q/ha)	Aude	Gard	Hérault	Lozère	Pyrénées Orientales	Région	France (1)
Total vigne							
à raisin de cuve	72 375	60 678	86 166	10	27 681	246 910	859 584
Total VQPRD	22 212	21 557	16 208	0	20 312	80 289	476 262
dont AOC hors VDN	22 212	21 557	14 690	0	9 143	66 989	455 924
	39	41	38	0	35	39	51
VDN en AOC	613	0	1 518	0	11 169	13 300	14 208
	19	0	23	0	23	23	22
Total autres vins	50 163	39 121	69 958	10	7 369	166 621	383 322

1- France métropolitaine
2- Y compris jus et moûts

Source : SSP, Srise - statistique agricole annuelle semi-définitive 2008

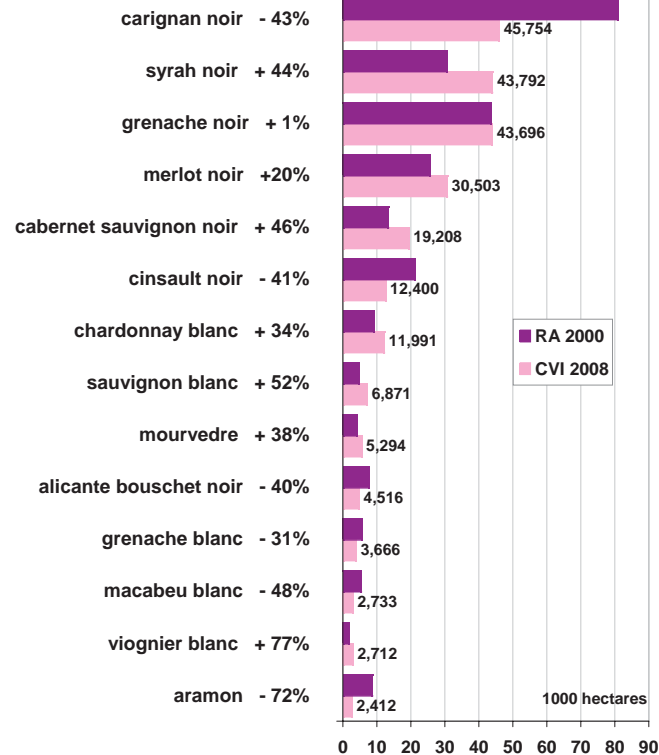
La production de vin en 2008

HProduction (hl)	Aude	Gard	Hérault	Lozère	Pyrénées Orientales	Région	France (1)
Total vins	3 957 508	3 125 748	4 957 130	238	944 445	12 985 069	46 820 044
Total VQPRD	873 070	889 416	593 882	0	578 859	2 935 227	23 825 912
dont AOC hors VDN	861 292	889 416	558 896	0	318 608	2 628 212	23 216 525
VDN en AOC	11 778	0	34 986	0	260 251	307 015	313 226
Total autres vins (2)	3 084 438	2 236 332	4 363 248	238	365 586	10 049 842	16 661 342
Vins rouges ou rosés	3 352 812	2 750 029	4 048 829	211	606 715	10 758 596	28 404 996
Total VQPRD	775 764	848 446	484 660	0	354 450	2 463 320	15 344 657
dont AOC hors VDN	775 433	848 446	484 660	0	309 976	2 418 515	15 088 905
VDN en AOC	331	0	0	0	44 474	44 805	86 551
Total autres vins (2)	2 577 048	1 901 583	3 564 169	211	252 265	8 295 276	13 060 339
Vins blancs	604 696	375 719	908 301	27	337 730	2 226 473	18 415 048
Total VQPRD	97 306	40 970	109 222	0	224 409	471 907	8 481 255
dont AOC hors VDN	85 859	40 970	74 236	0	8 632	209 697	8 127 620
VDN en AOC	11 447	0	34 986	0	215 777	262 210	226 675
Total autres vins (2)	507 390	334 749	799 079	27	113 321	1 754 566	3 601 003

1- France métropolitaine
2- Y compris jus et moûts

Source : SSP, Srise - statistique agricole annuelle semi-définitive 2008

Évolution des surfaces des différents cépages (2000-2008)



Sources : DR douanes - CVI 2008, SSP, Srise - Recensement agricole 2000

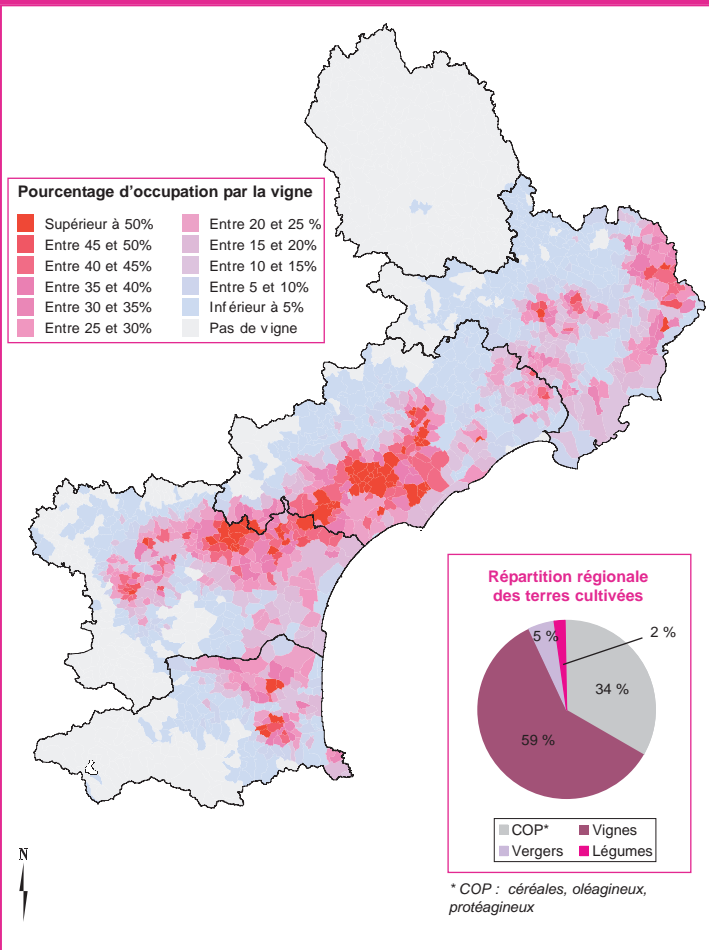
AOC : appellation d'origine contrôlée vin produit sur un terroir délimité dans des conditions réglementées par l'INAO

VQPRD : norme européenne regroupant les AOC et les VDQS

VDN : vin doux naturel (vin de liqueur)

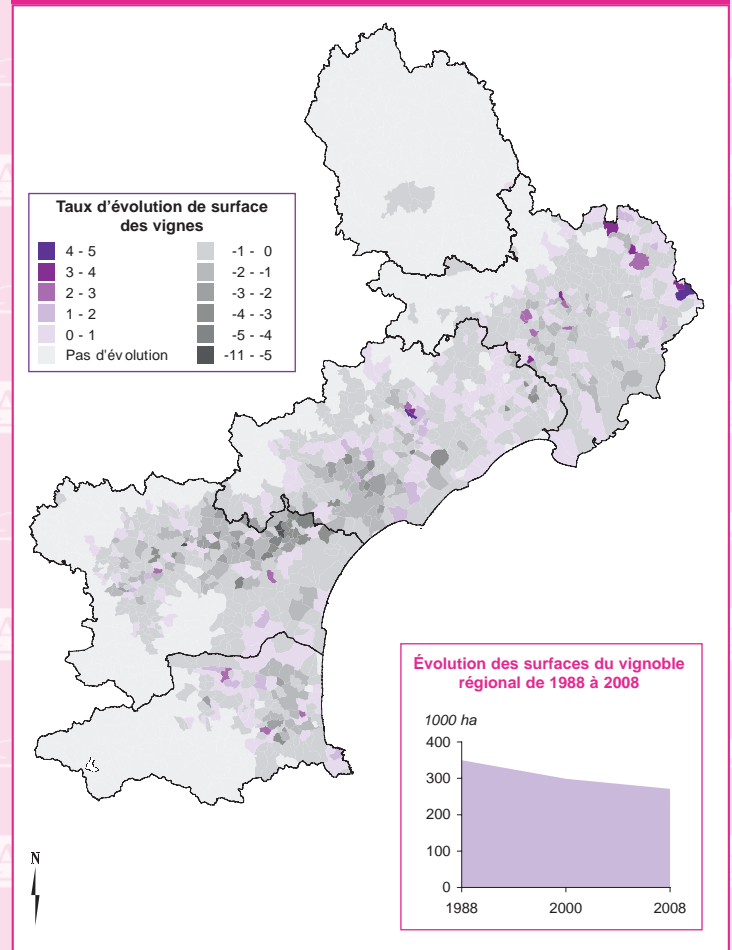
INAO : Institut national de l'origine et de la qualité

Taux d'occupation des vignes au 31 août 2008



Sources : BD-CARTO IGN ©, DR douanes - CVI 2008, SSP, Srise

Évolution du taux d'occupation des vignes 2007-2008



Sources : BD-CARTO IGN ©, DR douanes - CVI 2007 et 2008, SSP, Srise