



PÔLE APPUI AUX EXPLOITATIONS (APEX)

PROGRAMME DEPARTEMENTAL DE L'AGRICULTURE AUDOISE 2010- 2020

2 OBJECTIFS POUR LE PÔLE

- Favoriser les installations
- Accompagner la professionnalisation
 - Formations
 - Conseils juridiques, conseil global d'exploitation
 - Accompagnement des agriculteurs en difficulté

PÔLE APPUI AUX EXPLOITATIONS (APEX)



EXPERTS DEPARTEMENTAUX

- **Installation – Conseil Global Exploitation**
Denis Lapeyre, Pierre Pech, Frédéric Rozis
- **Installation – Transmission- RDI – PIDIL**
Betty Serieys (+ appui CFE)
- **Formations –Installation – C.E P.P.P**
Dominique Boyer
- **Responsable CFE**
Chantal Ilhe
- **Conseils Juridiques**
Hélène Champrigaud, Chantal Ilhe, Denis Lapeyre,
Pierre Pech, Betty Serieys
- **Apprentissage**
Maryline Planche (+ appui CFE)

3

PÔLE APPUI AUX EXPLOITATIONS (APEX)



APPUI ADMINISTRATIF

1) Service

- **Monique Valéry**, assistante, secrétaire spécialisée juridique, APV, dossiers agrainage, ASAVPA

2) Installation

- **Carole Combettes**, assistante Territoire + instruction DJA + secrétariat CEPPP (1/2 temps Pôle Territoire)
- **Marie- Françoise Escande**, chargée du suivi financier PACTE + PIDIL + Agri Diff (1/2 temps Pôle Administration Générale)

3) Formation – Communication- Correspondant INTERNET

- **Maryline Planche**

4

PÔLE APPUI AUX EXPLOITATIONS (APEX)



• DETAIL DES MISSIONS DU PÔLE

- C.F.E
- APPRENTISSAGE
- C.E.P.P.P
- FORMATIONS
- INSTALLATION
- APPUI AUX ENTREPRISES

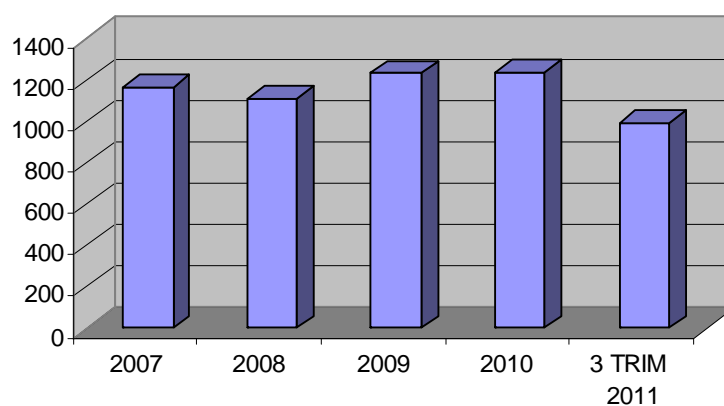
Jeudi 24 Novembre 2011

5

CENTRE DE FORMALITES DES ENTREPRISES



TOTAL DECLARATIONS CFE / AN

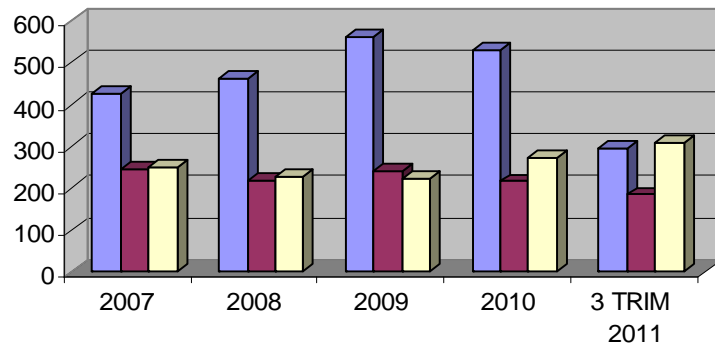


6

ACTIVITE C.F.E



EXPLOITATIONS INDIVIDUELLES



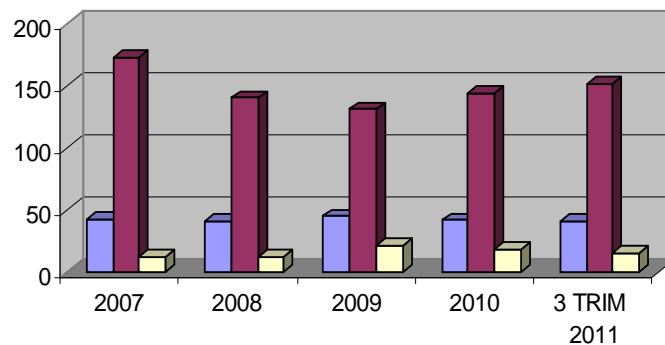
■ CREATION INDIV ■ MODIFICATION INDIV □ CESSATION INDIV

7

ACTIVITE C.F.E



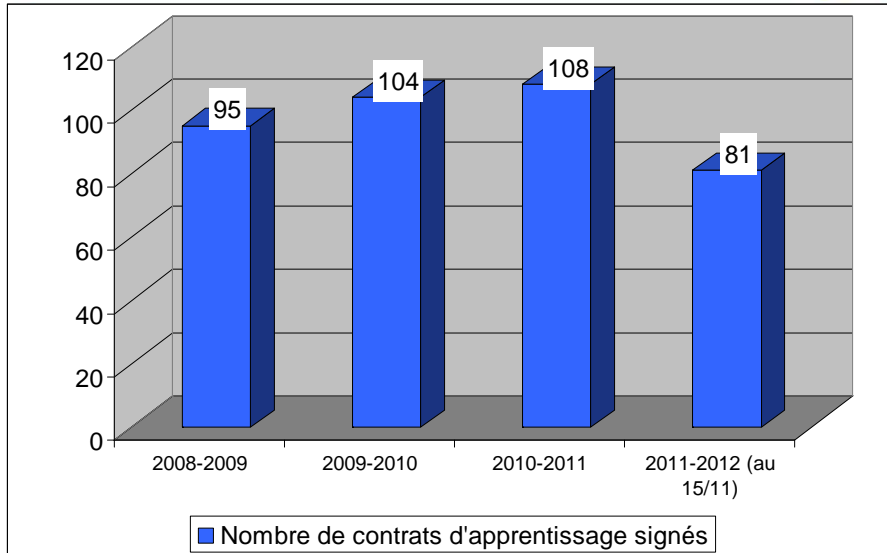
SOCIETES



■ CREATION STE ■ MODIFICATION STE □ CESSATION STE

8

APPRENTISSAGE

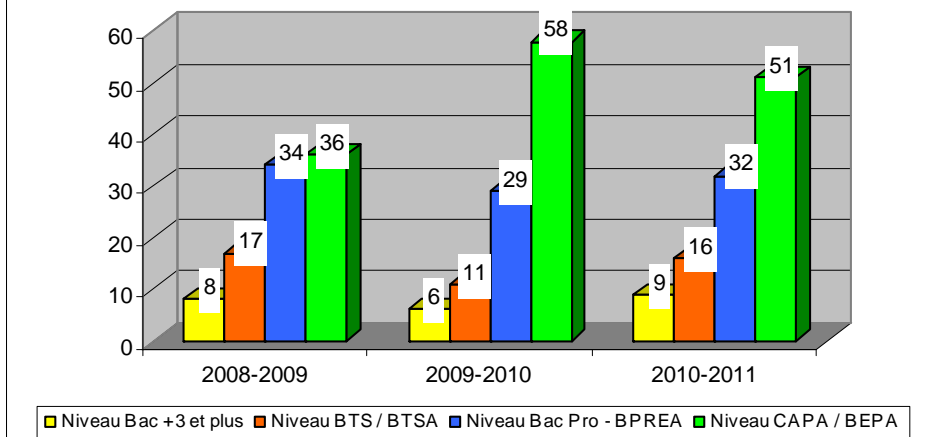


9

APPRENTISSAGE



REPARTITION DES CONTRATS D'APPRENTISSAGE PAR NIVEAU DE FORMATION

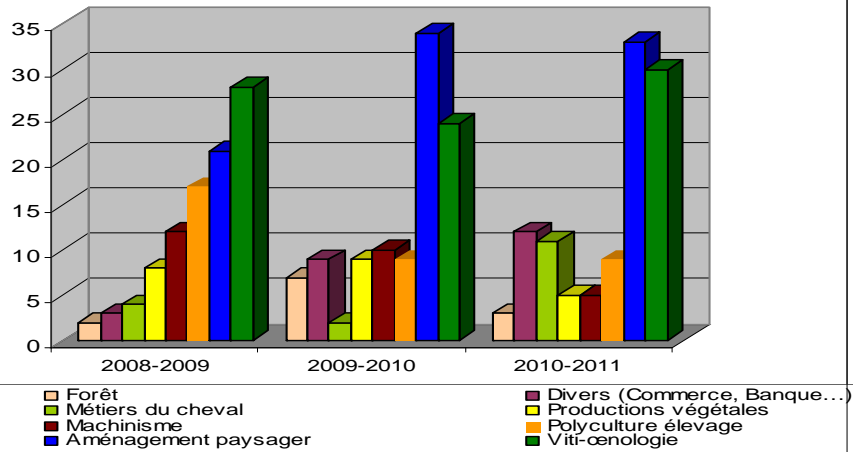


10

APPRENTISSAGE



REPARTITION DES CONTRATS PAR FILIERE

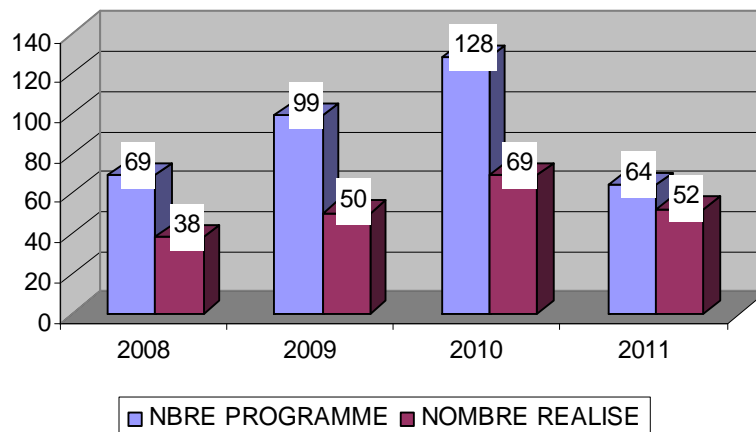


11

FORMATIONS



FORMATIONS CHAMBRE AGRICULTURE

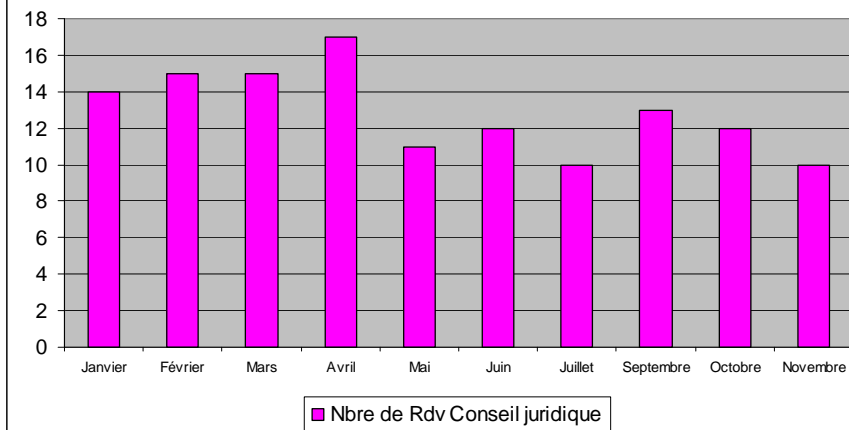


12

APPUI AUX ENTREPRISES



Rendez vous PERMANENCE JURIDIQUE

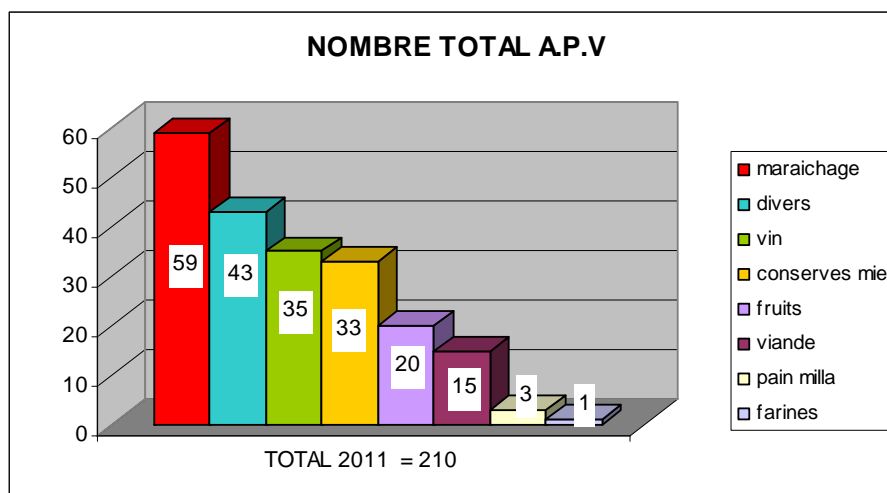


13

ATTESTATION PRODUCTEUR VENDEUR

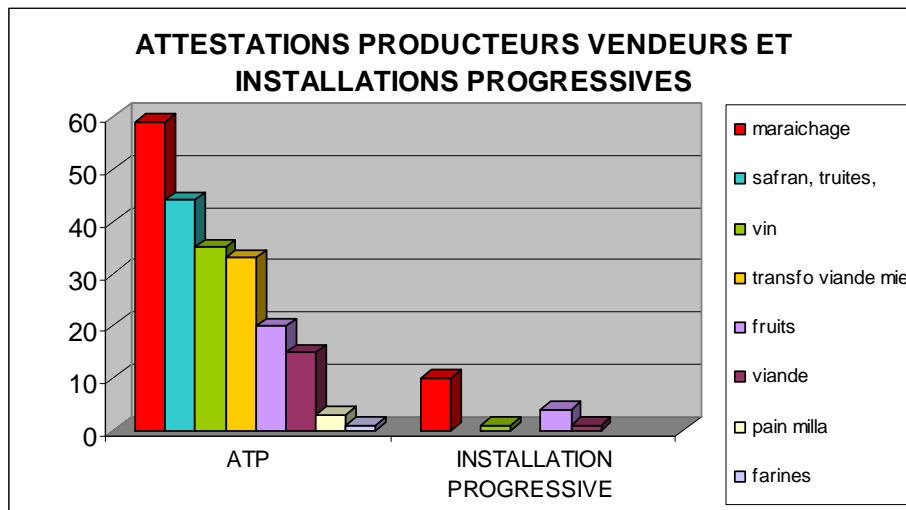


NOMBRE TOTAL AP.V



14

ATTESTATION PRODUCTEUR VENDEUR



15

COMMISSION APEX

Le Pôle APEX =

Accueil de tous les exploitants tout au long de leur carrière

- Installations : C.F.E, PACTE, DJA
- Conseil global: C.F.E, conseils juridiques, accompagnement des agriculteurs en difficulté
- Formations avant installation : CE P.P.P
- Formations après installation
- Accompagnement à la transmission : RDI, PIDIL

« Porte d'entrée » de la Chambre d'Agriculture

- Orientation vers les autres pôles techniques ou transversaux
- Coordination de l'offre de formation
- Coordination de l'accompagnement installation et difficultés

16



Le Répertoire Départemental à l'Installation de l'Aude

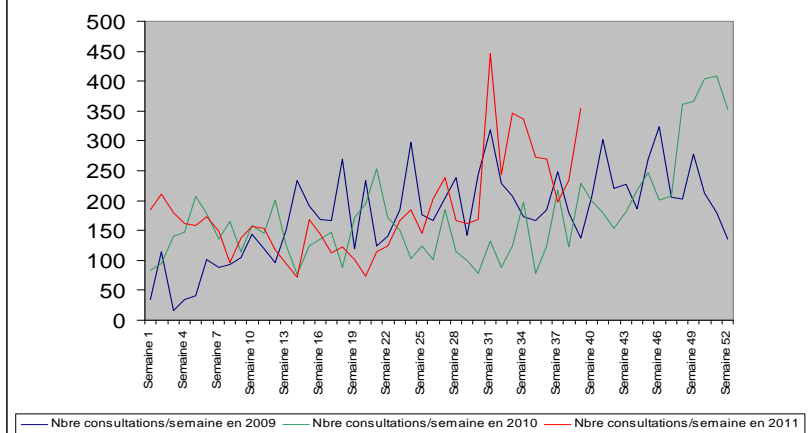
Jeudi 24 Novembre 2011

17

LE REPERTOIRE DEPARTEMENTAL A L'INSTALLATION DE L'AUDE



Nombre de consultations du site
repertoireinstallation.com pour le département de l'Aude
de 2009 à 2011

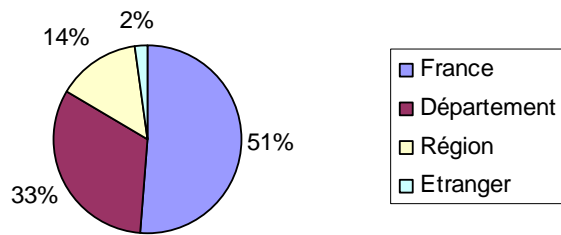


18

LE REPERTOIRE DEPARTEMENTAL A L'INSTALLATION DE L'AUDE



ORIGINE DES CANDIDATS RDI Janvier 2010

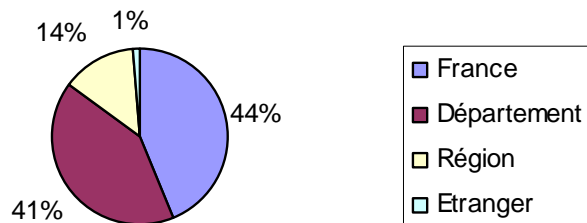


19

LE REPERTOIRE DEPARTEMENTAL A L'INSTALLATION DE L'AUDE



Origine des candidats en 2011

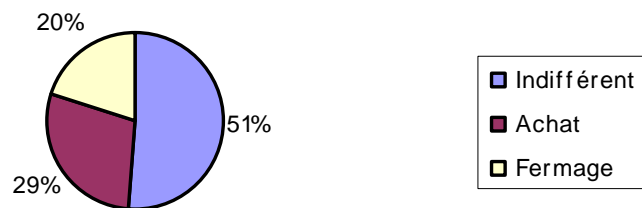


20

LE REPERTOIRE DEPARTEMENTAL A L'INSTALLATION DE L'AUDE



Mode de faire valoir recherché par les candidats en 2011

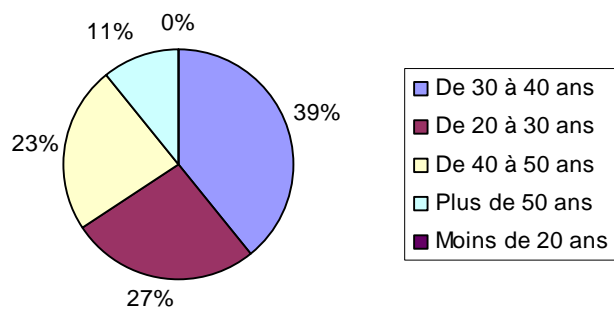


21

LE REPERTOIRE DEPARTEMENTAL A L'INSTALLATION DE L'AUDE

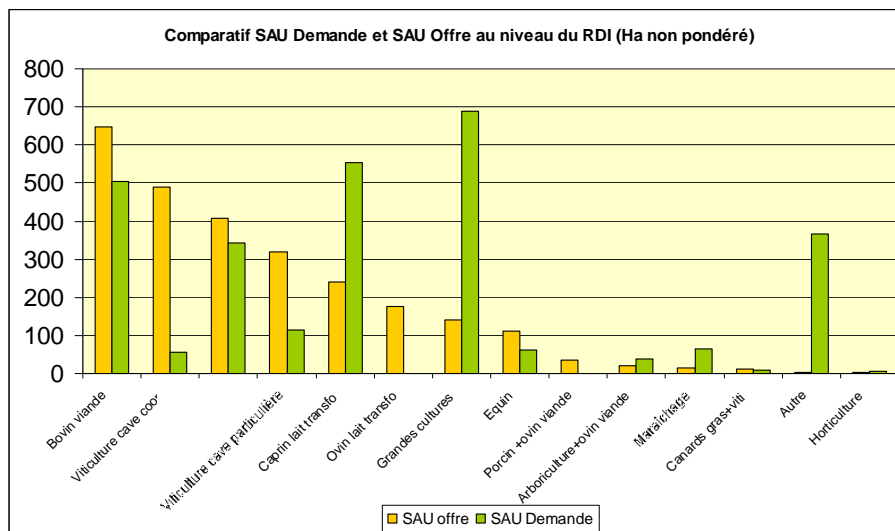


Classes d'âges des candidats en 2011



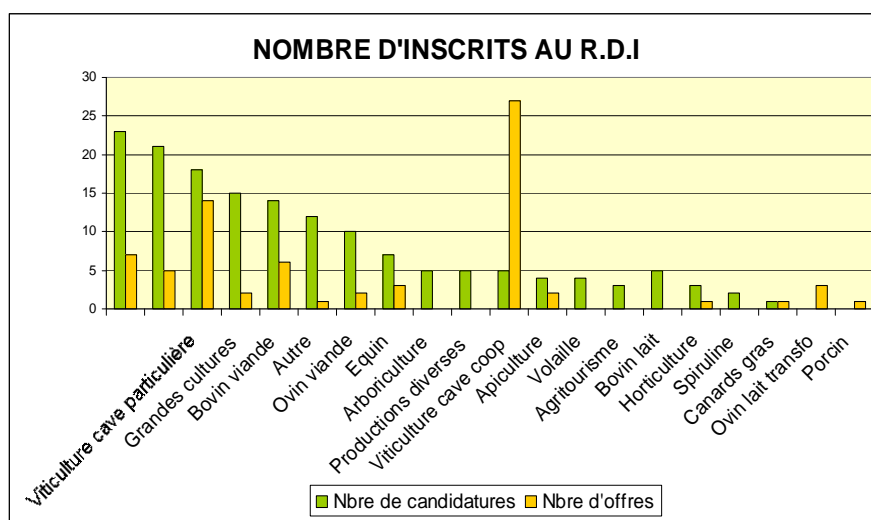
22

LE REPERTOIRE DEPARTEMENTAL A L'INSTALLATION DE L'AUDE



23

LE REPERTOIRE DEPARTEMENTAL A L'INSTALLATION DE L'AUDE

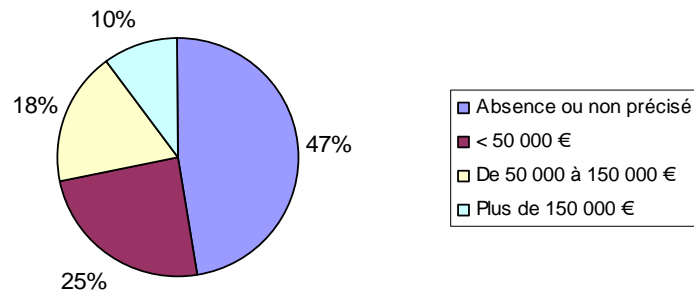


24

LE REPERTOIRE DEPARTEMENTAL A L'INSTALLATION DE L'AUDE



Autofinancement déclaré des candidats en 2011



25

COMMISSION APEX



LE RDI = synthèse

- Outil de mise en relation consulté
- Inadéquation entre nature des demandes et des offres
- Mise en lumière de la difficulté d'accès au foncier et de la transmission
- Dynamisé par les opérations de repérage des cédants sans successeurs du P.I.D.I.L
- Faibles moyens financiers des candidats inscrits

26



APPUI A L'INSTALLATION AIDEE DANS L'AUDE

Jeudi 24 Novembre 2011

27

LE PARCOURS A L'INSTALLATION



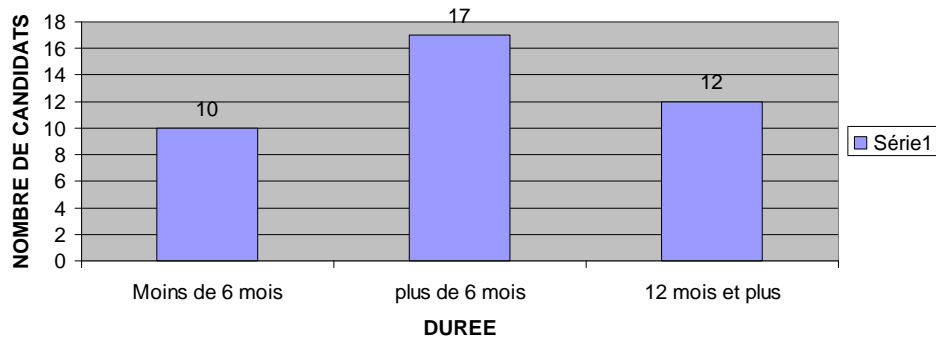
- **La capacité professionnelle :**
 - Un diplôme
 - Un Plan de Professionnalisation Personnalisé
 - Des Partenaires à rencontrer
 - Point Info Installation
 - Centre élaboration du P.P.P (Chambre d'Agriculture)
 - CFPPPA (stage 21 h)
- **Un projet économique**
 - Diagnostic de faisabilité (aide PACTE de la Région)
 - Opérateurs = Chambre d'agriculture et ADEAR
- **Un Plan de Développement de l'Exploitation (P.D.E)**
 - Opérateurs = Chambre d'agriculture et CER France

28

DU POINT INFO A LA CDOA



DUREE ENTRE RV POINT INFO INSTALLATION ET PASSAGE EN CDOA EN 2010

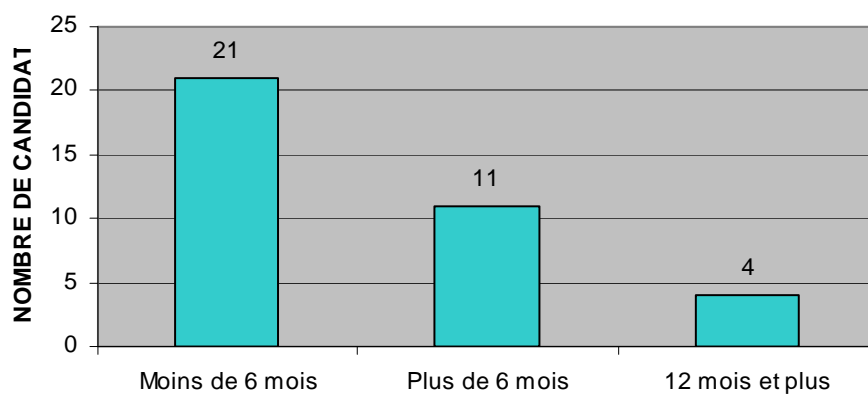


29

LE PLAN DE PROFESSIONNALISATION PERSONNALISE



DUREE ENTRE RV PPP ET PASSAGE EN CDOA EN 2010

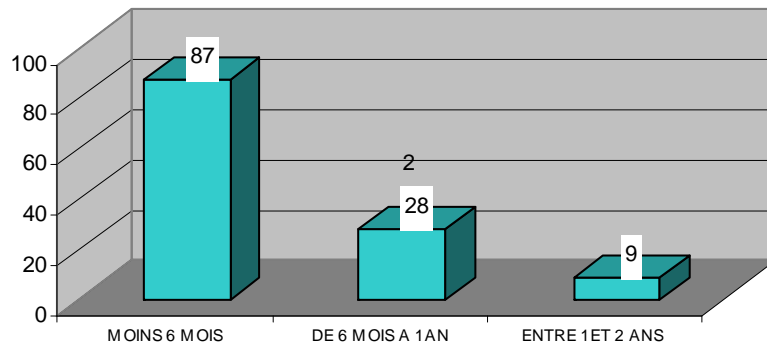


30

LE PLAN DE PROFESSIONNALISATION PERSONNALISE



DELAI ENTRE RV ET VALIDATION

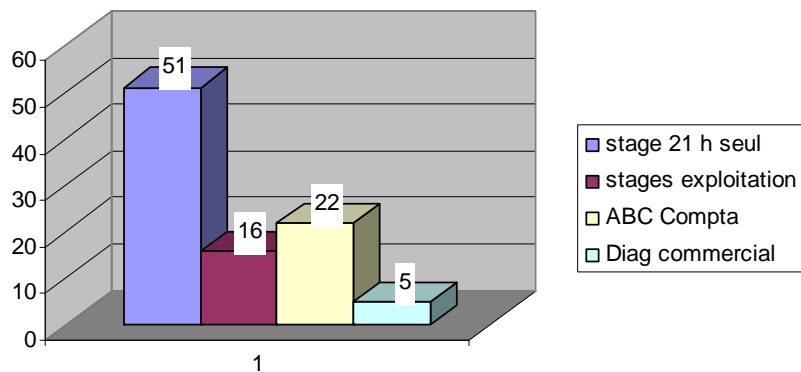


31

LE PLAN DE PROFESSIONNALISATION PERSONNALISE

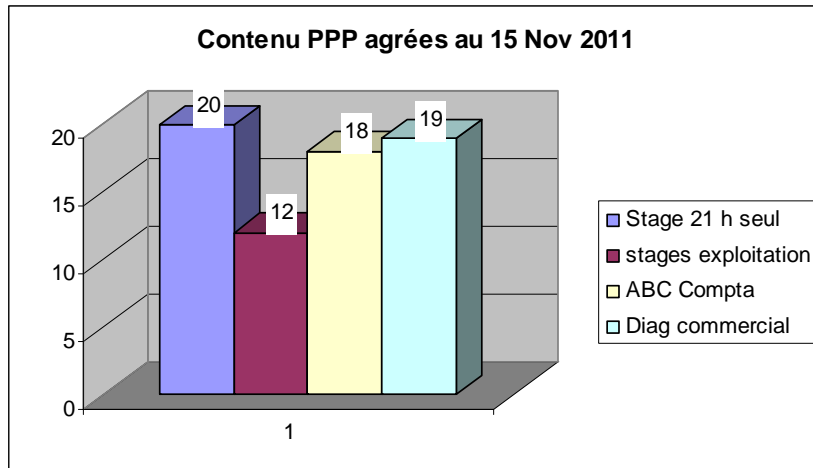


Contenu des PPP validés



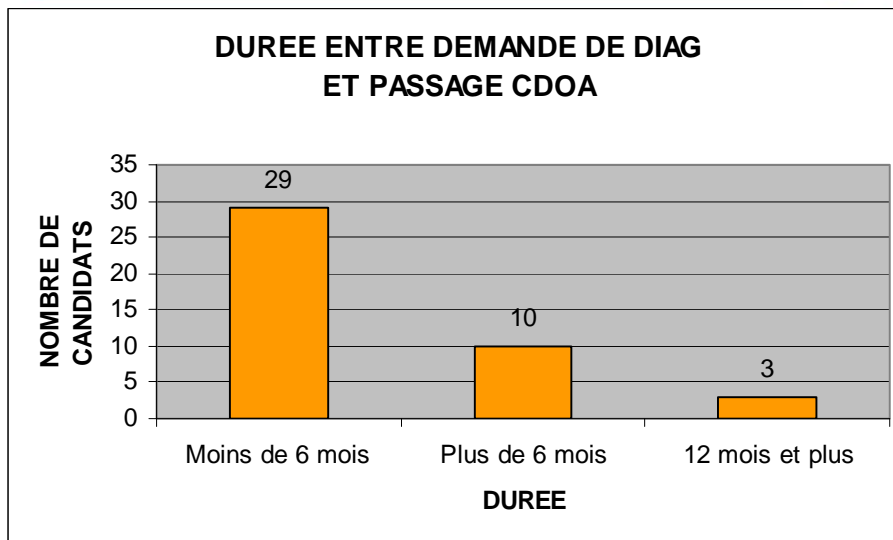
32

LE PLAN DE PROFESSIONNALISATION PERSONNALISE



33

LE DIAGNOSTIC DU PACTE

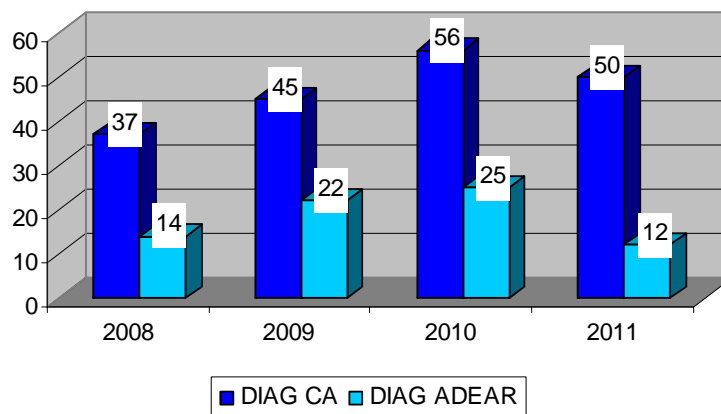


34

LE DIAGNOSTIC DU PACTE



DIAGNOSTIC PACTE AUDE

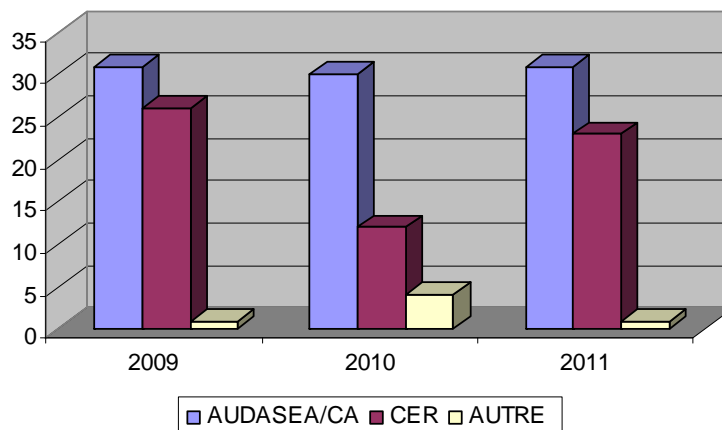


35

Le Plan de Développement de l'Exploitation

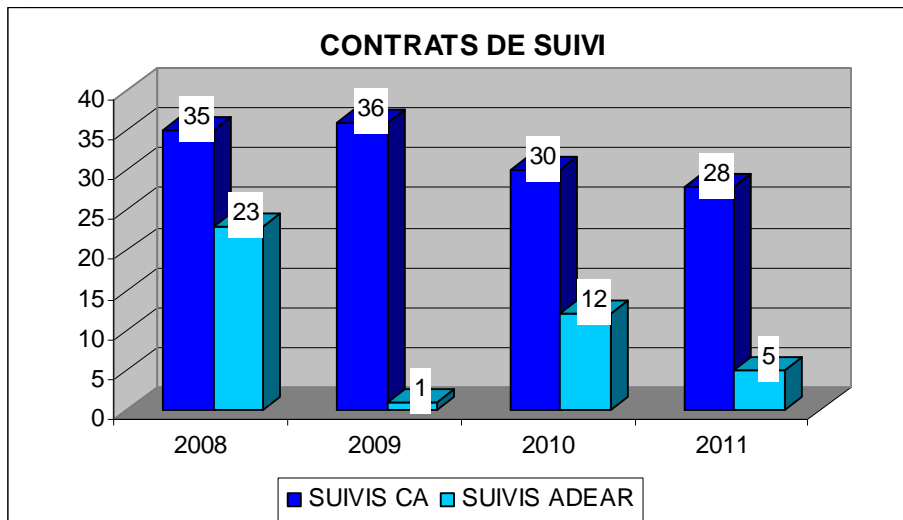


PDE 2009 - 2011



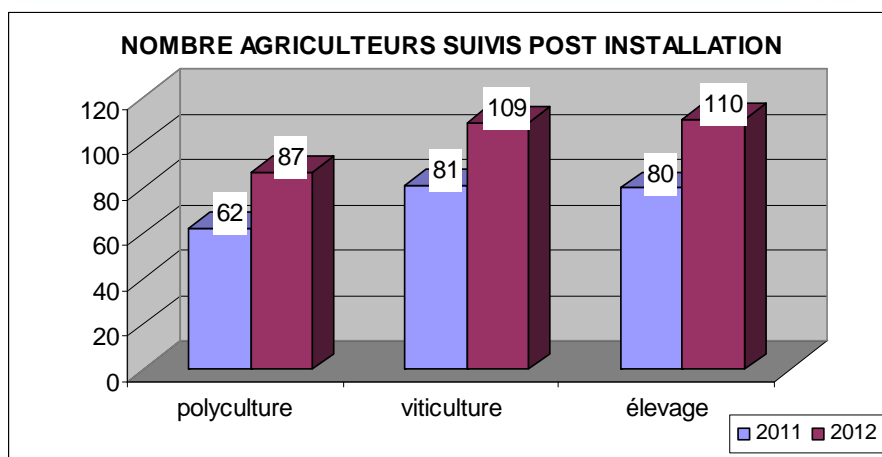
36

Le suivi PACTE Aude



37

Les suivis PACTE par la Chambre Agriculture



En 2012 = 306 jeunes agriculteurs en suivis post installation par la CA 11

En 2012 : 2,3 ETP techniciens

38

COMMISSION APEX



- Une forte mobilisation de la C A sur les installations
 - Pôle APEX
 - Pôles Filières
 - Pôle Territoire (conseil Urbanisme + CGI Territoriaux)
 - Pôle Qualité (agri tourisme, circuits courts)
- Une cohérence dans l'articulation des missions = APEX
 - CE PPP
 - Mission Service Public DJA
 - P.D.E
 - CFE
- Des données à exploiter pour mieux accompagner encore les candidats à l'installation

39

COMMISSION APEX



Installations

- Installations aidées et non aidées
- Analyse des installations aidées

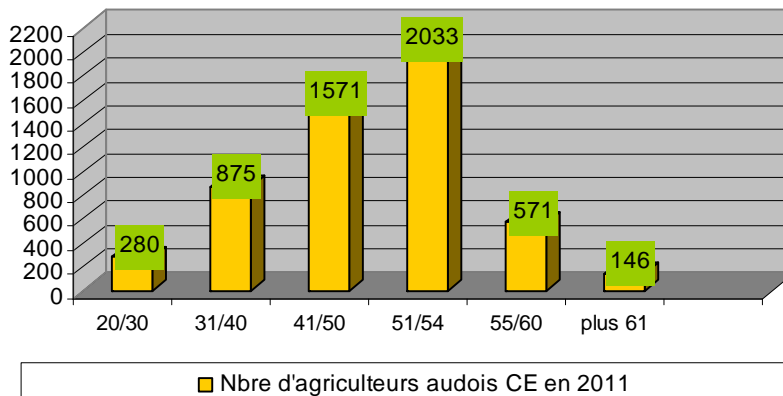
Jeudi 24 Novembre 2011

40

NOMBRE AGRICULTEURS AUDE M.S.A 50% moins de 50 ans / 50% plus 50 ans



PYRAMIDE AGES AGRI 2011

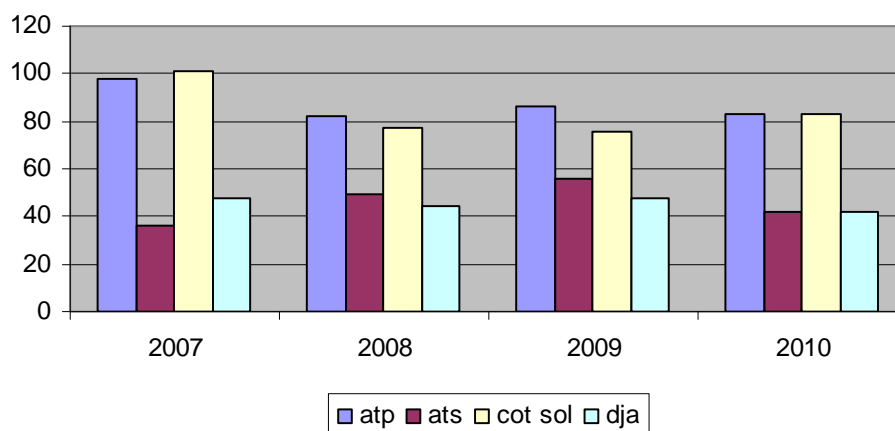


41

INSTALLATIONS AIDEES ET NON AIDEES



IMMATRICULATION MSA - 40 ans

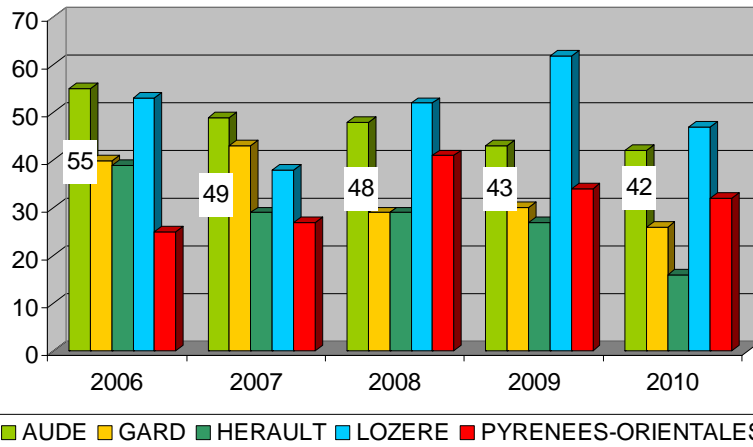


42

INSTALLATIONS AIDEES



INSTALLATIONS AIDEES REGION

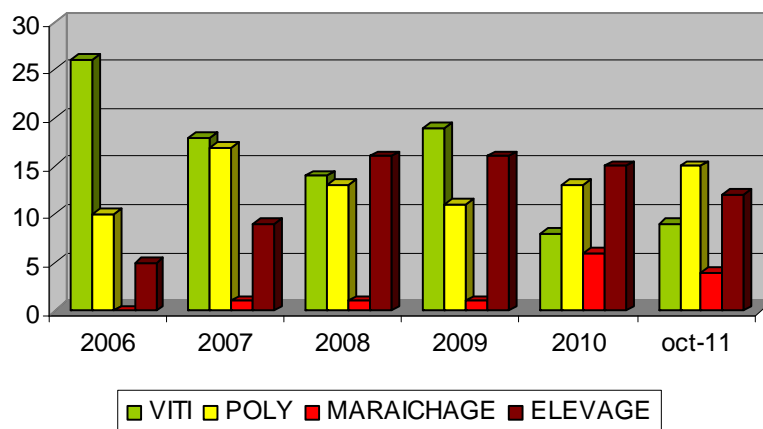


43

INSTALLATIONS AIDEES AUDE



DJA/ FILIERE

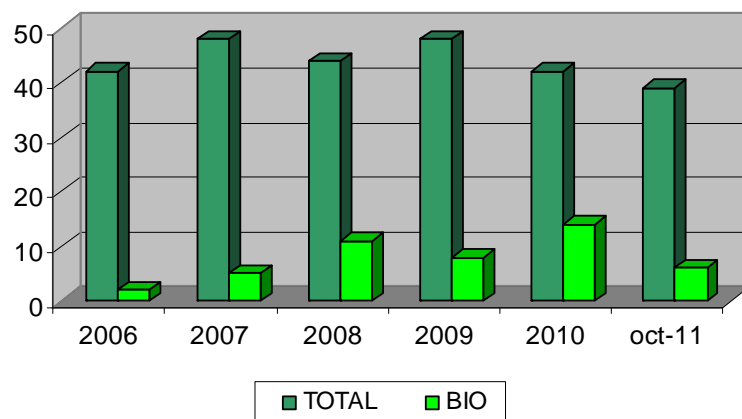


44

INSTALLATIONS AIDEES AUDE



TOTAL DJA / DJA BIO

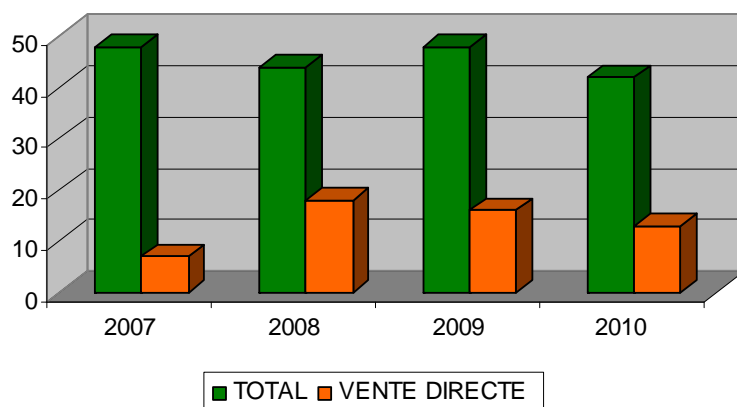


45

INSTALLATIONS AIDEES AUDE



DJA TOTAL / DJA VENTE DIRECTE

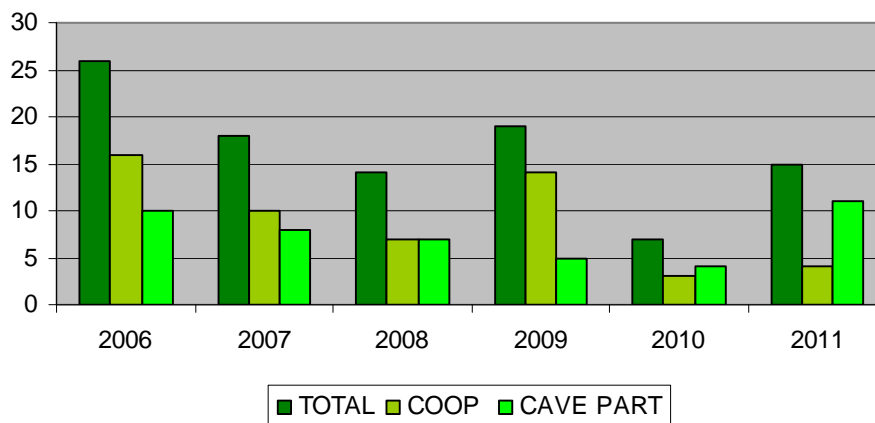


46

INSTALLATIONS AIDEES AUDE



INSTALLATION VITICULTURE

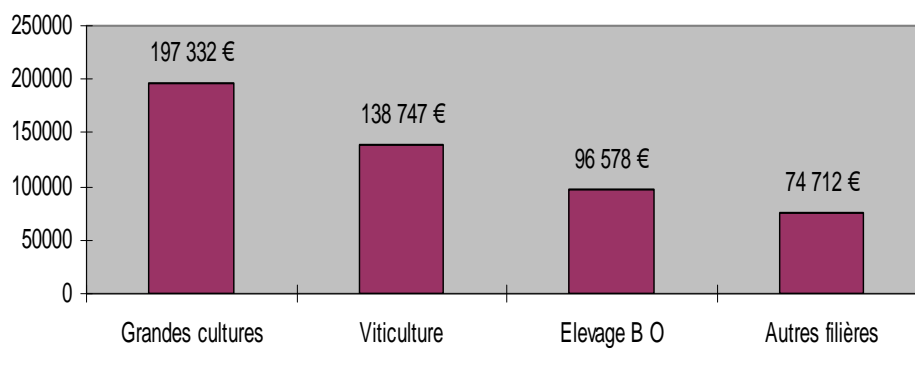


47

INSTALLATIONS AIDEES AUDE



Montants investissements installations aidées



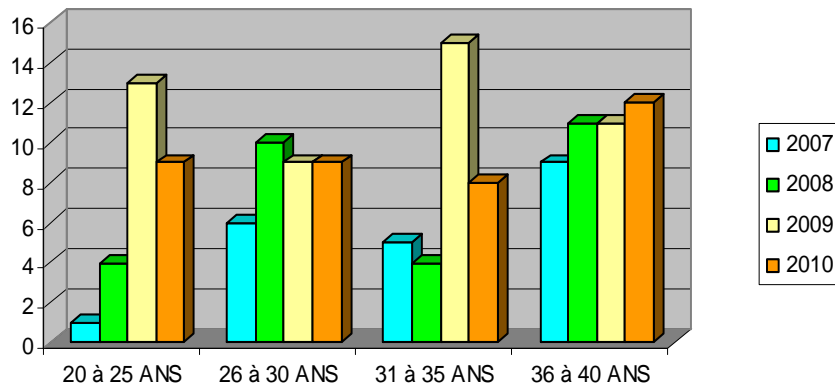
Montant moyen des investissements pour les installations 2011: **108 539 €**

48

INSTALLATIONS AIDEES AUDE



AGE CANDIDATS

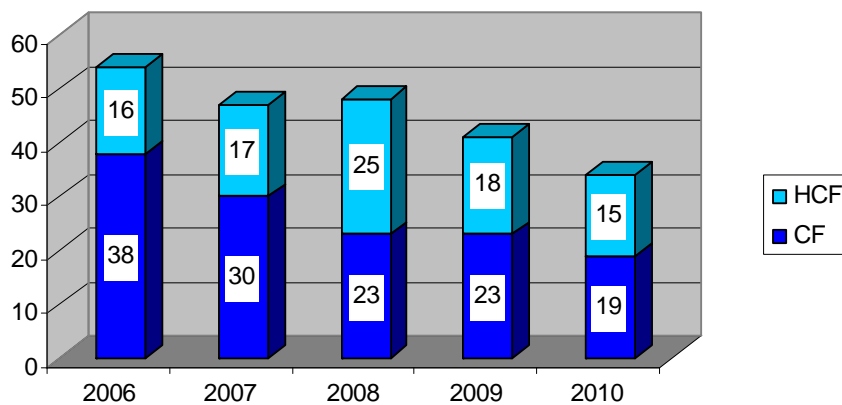


49

INSTALLATIONS AIDEES AUDE



REPARTITION INSTALLATION CF / HCF



50

PERSPECTIVES D' EVOLUTIONS



- **INSTALLATION PROGRESSIVE** : quelques exemples

- Formations :
 - journée « Je m'installe : les bonnes questions »
 - Formation des cédants « transmettre mon exploitation »
- C.G.I territoriaux :
 - Pyrénées Audoises
 - Corbières – Minervois
- Couveuse « Nicolas APPERT » à Castelnaudary

- **ACCOMPAGNEMENT POST-INSTALLATION**

- Analyse des données des suivis J.A
- Actions sur les territoires : exemple de l'A.D.A.O.A
- Réseau territorial des post-installés dans les deux-Sèvres
- Parrainage professionnel

51

Merci de votre attention



52